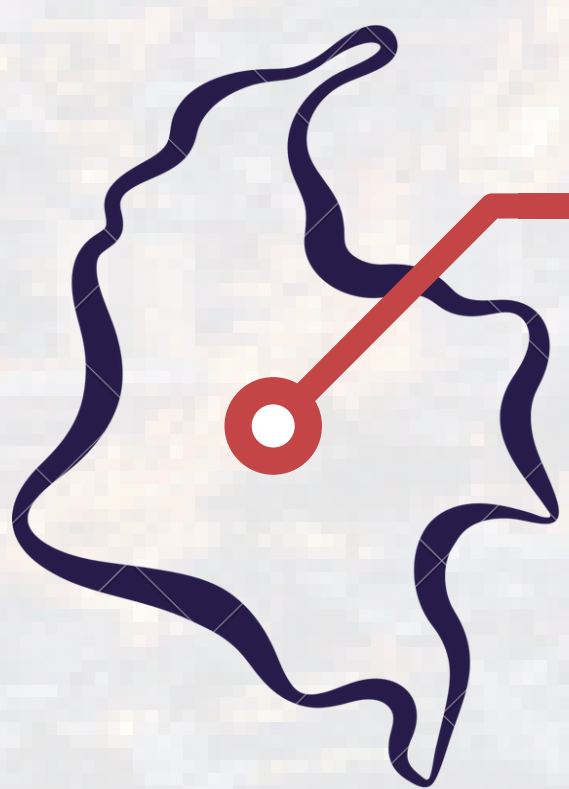


# MONITOREO DE LA MOVILIDAD CAPITAL

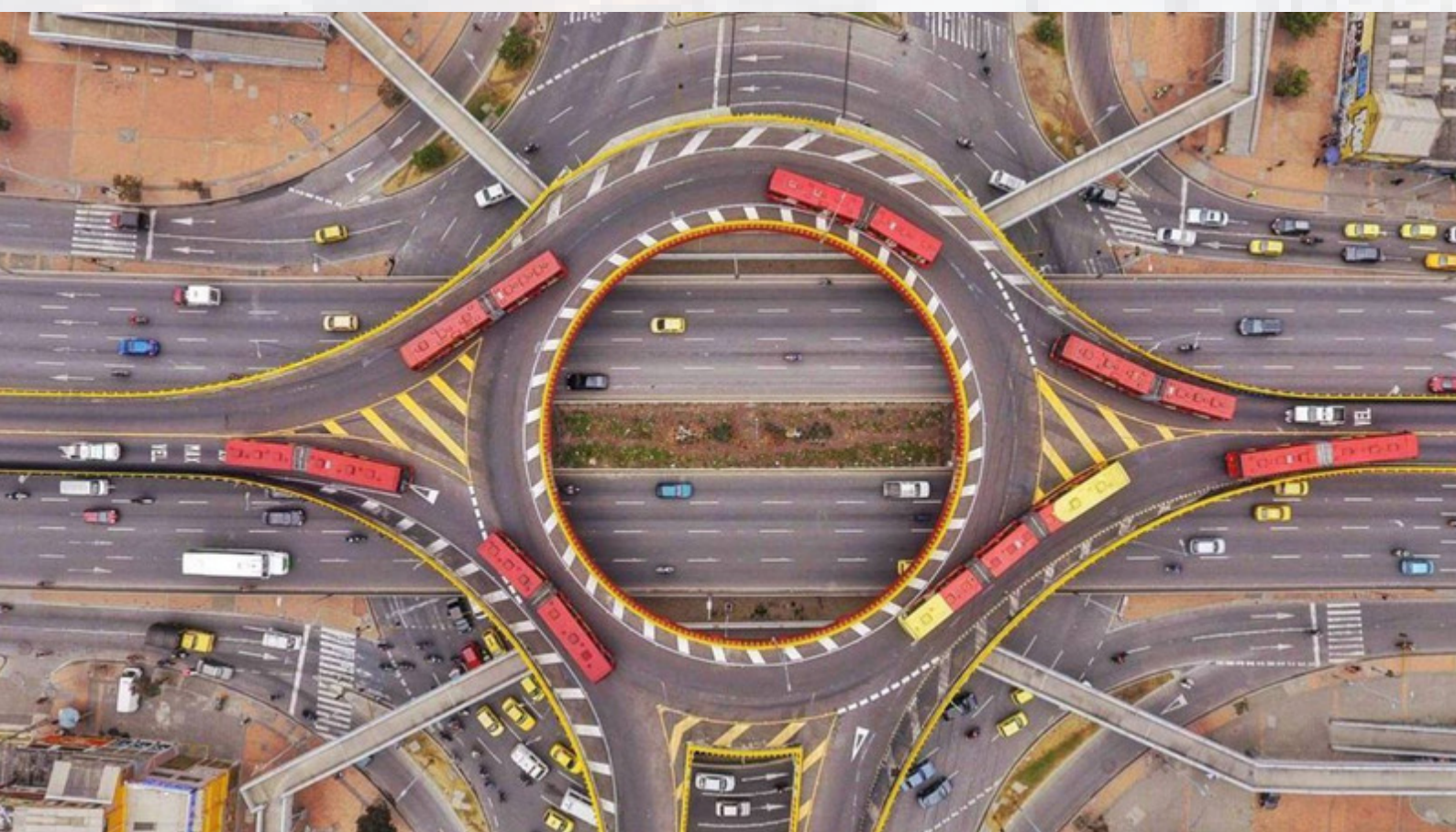
Arturo Zárate Malagón (arturozaratem@gmail.com) - Humberto Carvajal Mesa ( ycarvajalm@unal.edu.co) - Iván Santiago Duarte Zambrano (isduartez@unal.edu.co)

## OBJETIVO



Ciudad de estudio:  
**Bogotá, Colombia**

**8 M** DE HABITANTES



INTERCONECTOR DE TERCER NIVEL DE TRANSMILENIO - CALLE SEXTA CON NQS



FUNCIÓN

Evaluar alternativas que puedan satisfacer las necesidades de movilidad.

### Ejecución del contrato:

Monitoreo, Seguimiento y Planeación del Tránsito y Transporte de Bogotá D.C.



10 AÑOS

Se busca identificar las diversas dinámicas de la movilidad y generar alternativas en zonas críticas de la ciudad, dando control y seguimiento a:



CALLE 26 CON CARRERA SÉPTIMA

- Restricciones para el transporte publico individual, transporte de carga, transporte particular.
- Comportamiento vehicular y peatonal en intersecciones semafóricas.
- Días especiales como el día del no carro, ciclovía nocturna, Plan éxodo y Plan Retorno.
- Percepción a los usuarios de los diferentes servicios de transporte.

## METODOLOGÍA

PROYECTO DE

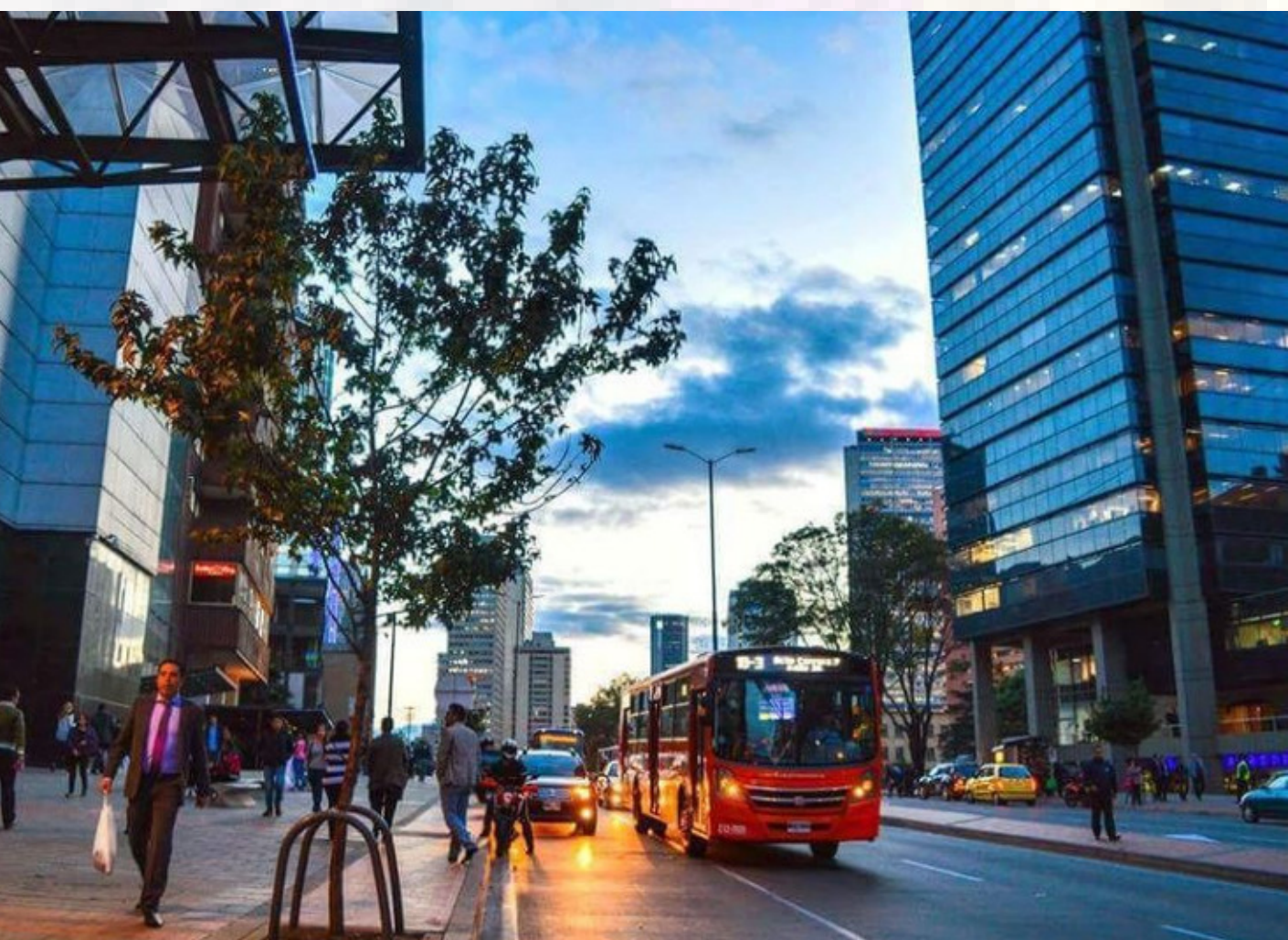
**CONSULTORÍA**

**Recolección de Datos**



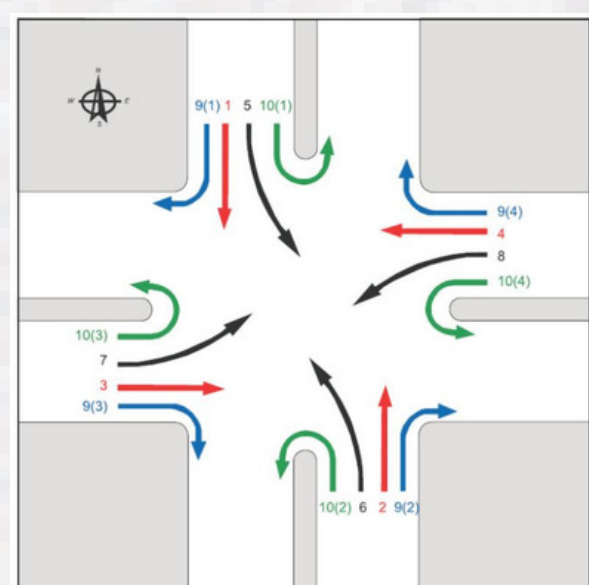
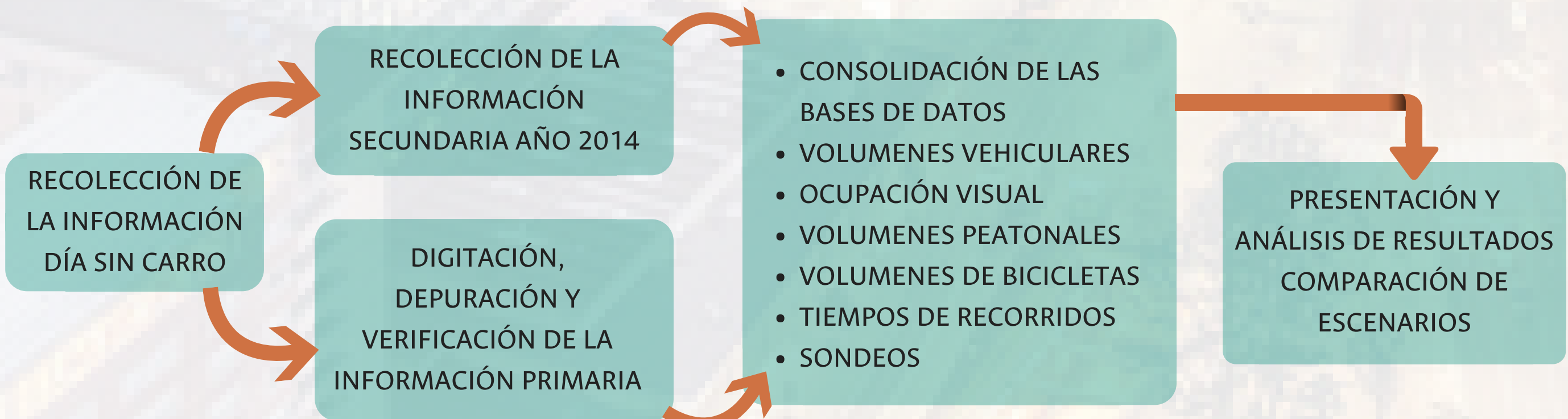
### Ensayos de Campo:

- Volúmenes de maestras básicas.
- Frecuencias y ocupaciones visuales del transporte público individual y colectivo.
- Tiempos de recorrido en vehículo flotante.
- Volúmenes de priorización y planeamiento semafórico.
- Estudios especiales.



CARRERA SÉPTIMA FRENTE AL CENTRO COMERCIAL SAN MARTÍN

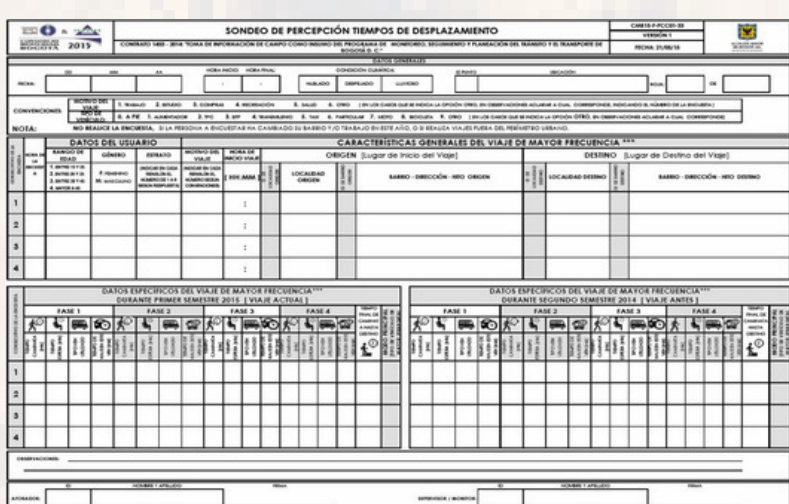
Obtención de información primaria para la planeación del tránsito y transporte.



ESQUEMA DE CODIFICACIÓN DE MOVIMIENTOS VEHICULARES SEGÚN NORMA RILSA



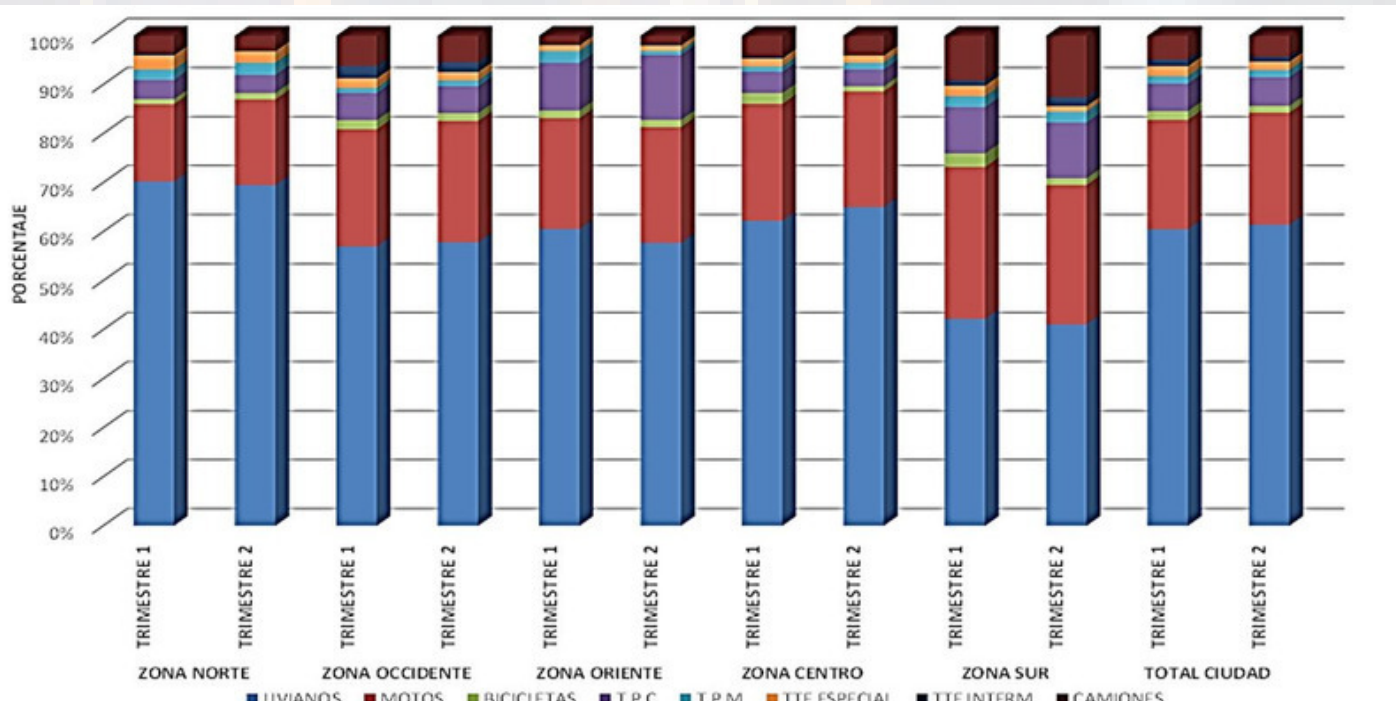
LOCALIZACIÓN GENERAL ESTACIONES MAESTRAS



FORMATO DE SONDEO DE PERCEPCIÓN

## RESULTADOS

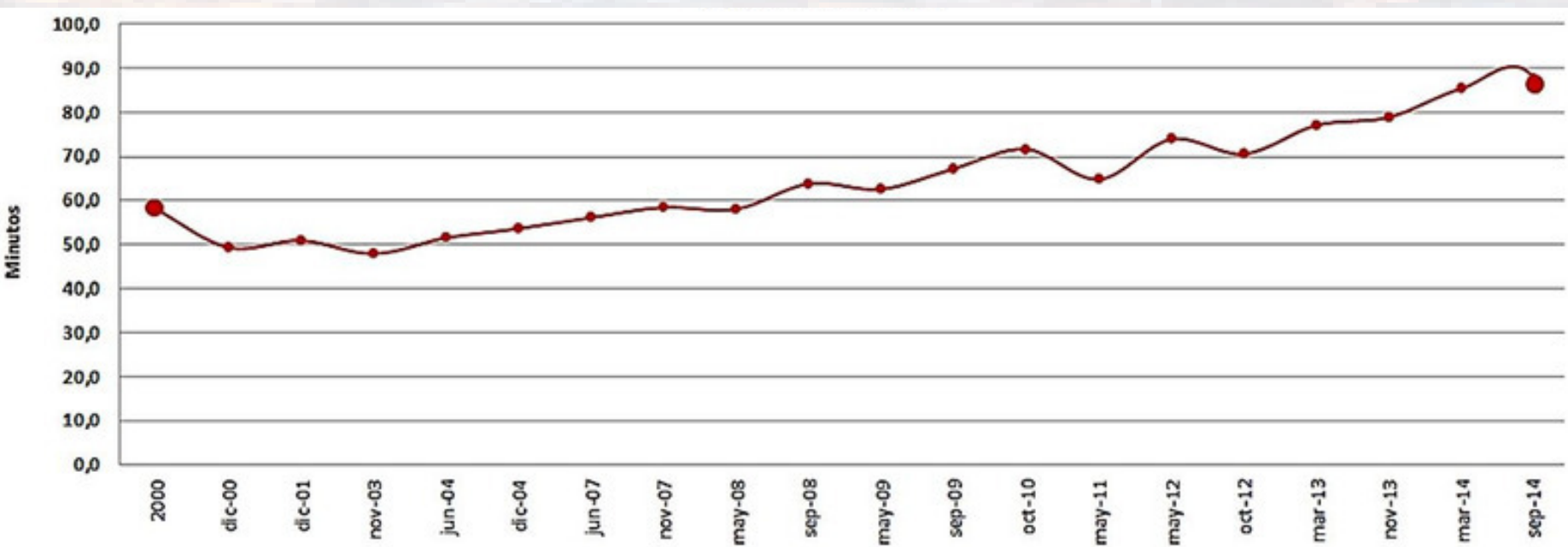
### Composición Volumen Vehicular Día Hábil 2015



- Zona norte tiene mayor proporción de vehículos livianos (70,2%).
- Zona oriente la mayor participación de vehículos de SiTP (9,7%).
- Zona sur la cantidad mayor de vehículos de carga pesada (9,1%).

### Serie Histórica de Tiempos de Viaje

Los datos demuestran que el promedio de tiempos han venido en aumento año tras año, sin discriminar los modos de transporte utilizado.



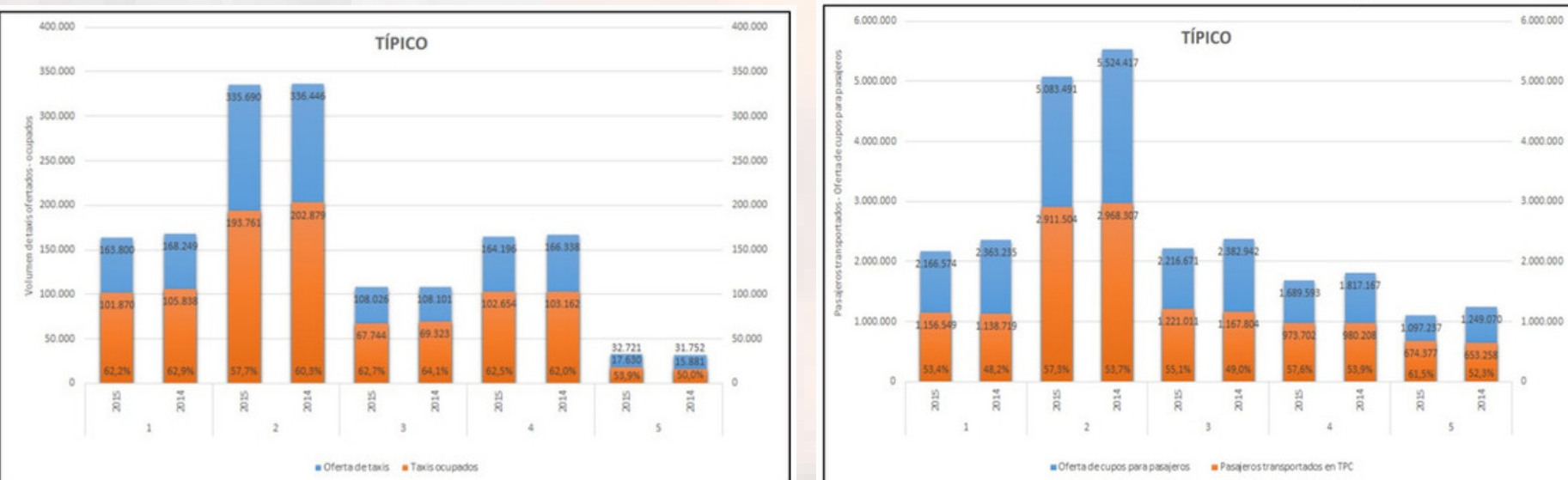
### Mapa Temático de Velocidades Transporte Publico



De acuerdo a los indicadores de velocidades se logro plasmar la velocidad media de circulación en días típicos sobre los principales corredores viales de la ciudad, identificando puntos críticos.

### Informes de oferta y demanda para el Transporte Publico Colectivo e Individual

Mediante la información recopilada, se encontró por zonas donde se presentan los picos en demanda y oferta en cada una de las zonas de la capital.



**INSUMO CLAVE**



- Diseño de sistemas de control de tráfico.
- Generación de Políticas de Transporte.
- Planificación de Infraestructura.