

Características mínimas que deberán estar presentes en el servicio de bicicletas públicas universitarias

Caso – BicirrUN

Daniel Silva – dssilvas@unal.edu.co, Derly Pino - dapinom@unal.edu.co; Angie Reina - acreinag@unal.edu.co; Lizan Peñaranda – ltpenarandac@unal.edu.co

La oportunidad perfecta para gestionar y ordenar la movilidad del campus de la Universidad Nacional de Colombia sede Bogotá D.C



Algunos datos...

Usuarios 2017 – I : **3393 inscritos**

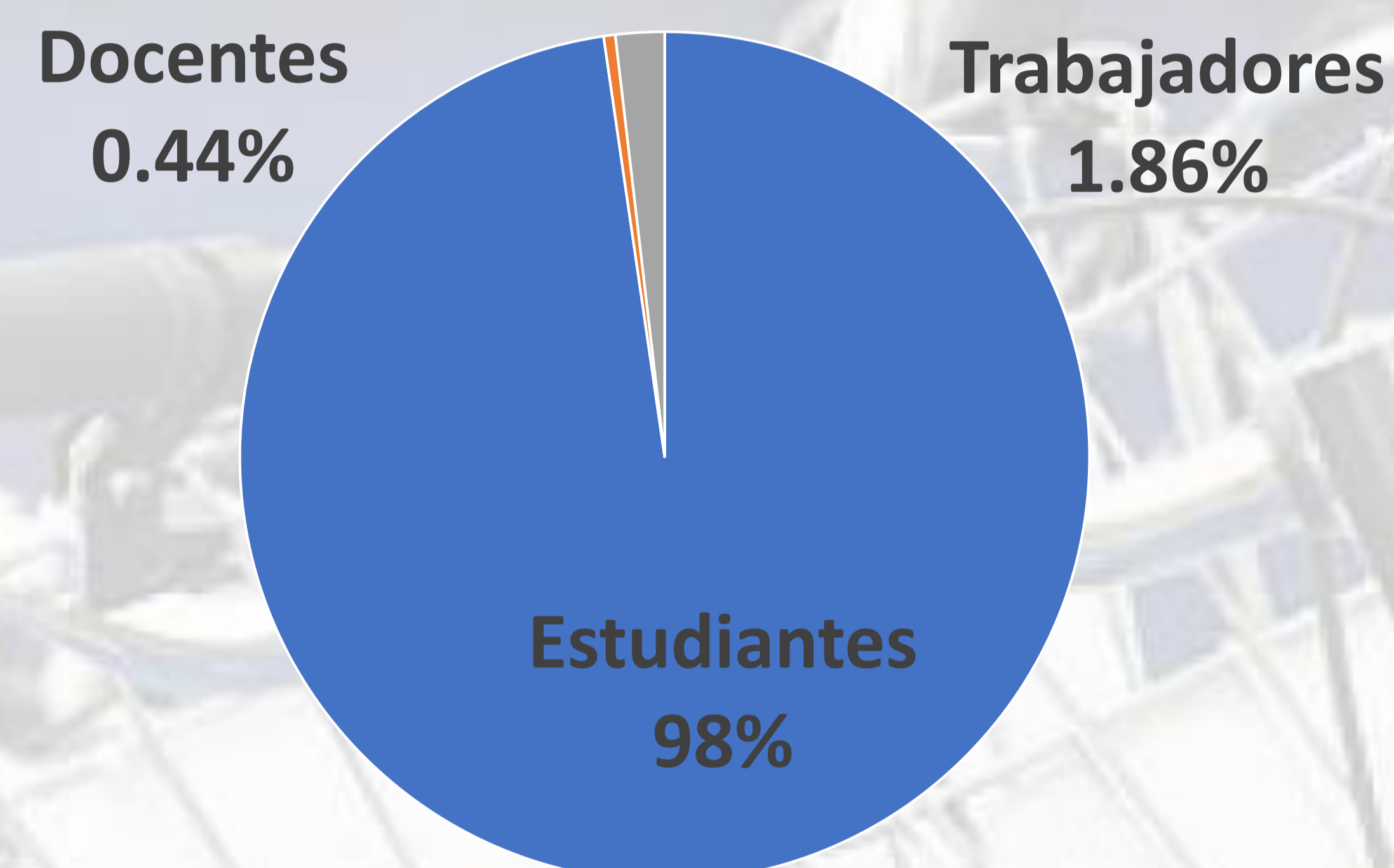
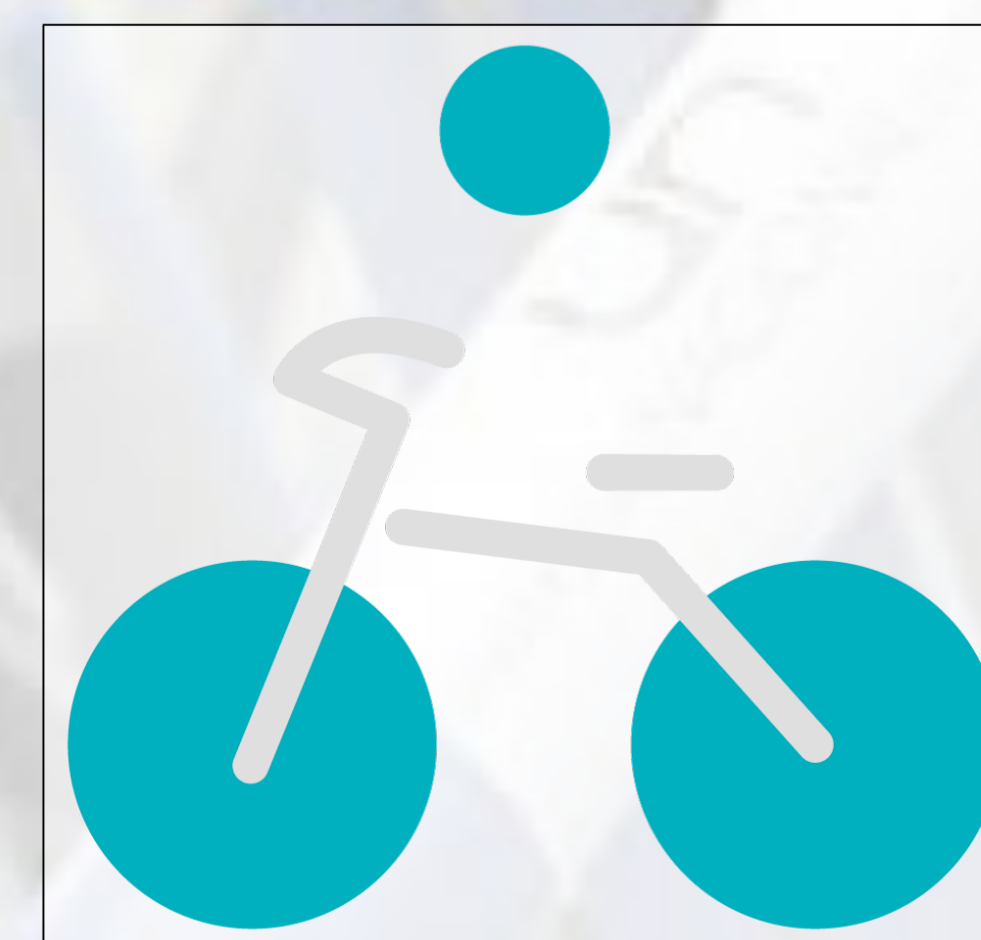


Foto: Jesús David Acero

5 Estaciones

150 Bicicletas

20 Prestamos / día / Bici



💡 Características propuestas

De las características importantes para el sistema de bicicletas públicas del campus es el generar una conexión modal con los sistemas de transporte y corredores bici adecuados, que generen seguridad y comodidad

Automatización: GPS, Estaciones automáticas, tarjetas inteligentes, software

Mantenimiento Bicicleta: Patio de talleres, mantenimiento preventivo, seguimientos, inventario.

Prestamos fuera del campus: Conexión con el CAN, bici-corredores, seguridad vial.